



THAI BOND MARKET WEEKLY REPORT

Public Debt Management Office, Ministry of Finance, Kingdom of Thailand
Contact : Bond Market Development Bureau (02-271-7999)

HighLights

- วันที่ 25 ธันวาคม 2560 คณะมนตรีความมั่นคงแห่งสหประชาชาติ (UNSC) มีมติเป็นเอกฉันท์ในการผ่านมาตรการคว่ำบาตรเกาหลีเหนือรอบใหม่ โดยลดการส่งออกน้ำมันไปยังเกาหลีเหนือ และเพิ่มความเข้มงวดในการสกัดการลักลอบขนส่งและใช้แรงงานเกาหลีเหนือในต่างประเทศ เพื่อตอบโต้เกาหลีเหนือที่ทดสอบขีปนาวุธเมื่อวันที่ 29 พฤศจิกายน 2560 ทางด้านเกาหลีเหนือออกมาประกาศตอบโต้ว่า จะไม่ยอมรับมาตรการคว่ำบาตรชุดใหม่ของ UNSC อย่างเด็ดขาด และจะเพิ่มการป้องปรามด้วยอาวุธนิวเคลียร์ (nuclear deterrence) เพื่อป้องกันตนเอง
- วันที่ 25 ธันวาคม 2560 ธนาคารกลางญี่ปุ่น (BOJ) เปิดเผยแพร่รายงานการประชุมประจำเดือนธันวาคม โดยมีมติให้คงนโยบายการเงินเชิงรุก โดยคงอัตราดอกเบี้ยนโยบายที่ระดับ -0.1% พร้อมกับประกาศเดินหน้าโครงการซื้อพันธบัตร โดยมีเป้าหมายที่จะรักษาอัตราผลตอบแทนพันธบัตรอายุ 10 ปี ซึ่งเป็นมาตรวัดเงินเฟ้อระยะยาว ให้เคลื่อนไหวที่ระดับ และให้ความเห็นว่า เศรษฐกิจญี่ปุ่นยังไม่จำเป็นต้องมีมาตรการกระตุ้นเพิ่มเติมในขณะนี้
- วันที่ 26 ธันวาคม 2560 ธนาคารกลางจีนได้ระงับการอัดฉีดเงินผ่านการดำเนินงานทางตลาดเงิน (Open Market Operations - OMO เนื่องจากสภาพคล่องอยู่ใน "ระดับค่อนข้างสูง" หลังจากการใช้จ่ายทางการคลังที่เพิ่มขึ้นในช่วงปลายปี เพียงพอที่จะชดเชยข้อตกลงซื้อคืน (reverse repo) ที่ครบกำหนดได้ออก

January 3, 2018

MACRO DATA

Inflation Rate

Inflation Rate	YoY(%)	MoM(%)
Core Inflation	0.48	0.08
Headline Inflation	0.17	-0.13
Forecast	0.7 - 1.7	

Source : MOC As of July 2017

Major World Currencies

Currency	Avg. Selling Rate (THB)	YTD
USD	32.5977	-2.4%
GBP	44.5596	3.0%
EUR	39.4246	-1.4%
JPY	29.2502	-5.1%
CNY	5.0518	-0.2%

Source : BOT As of Jan 3rd, 2018

Policy Rate

American Interest Rate (Fed)	1.25% - 1.5%
British Interest Rate (BoE)	0.50%
European Interest Rate (ECB)	0.00%
Japanese Interest Rate (BoJ)	-0.10%

Thai Policy Interest Rate

1.50%

Next Meeting: 14-Feb-2018

GDP Growth

	YoY(%)
2014	2.80
2015	3.20
2016	4.30

Source : NESDB

GDP Forecast

	2017
BOT	3.9
NESDB	4.3
FPO	3.9

Last Update : Sep 2017

INT'L RESERVE THAI (b.USD)

203.07

Source : BOT As of Nov 2017

EQUITIES

Name	Index	Change(Wk)
SET	1,778.53	28.31
NIKKEI	22,764.94	-174.24
DJIA	24,824.01	41.72
S&P500	2,695.81	11.24
DAX	12,871.39	-238.35
HSI	30,560.95	1,193.89
FTSE100	7,648.10	44.12

OIL (USD/Barrel)

BRENT	66.57	1.32
WTI	61.63	3.16

PRECIOUS METALS (USD)

GOLD	1,318.50	39.70
SILVER	17.27	0.82

Source : Bloomberg As of Jan 3rd, 2018

PUBLIC DEBT DATA

Public Debt

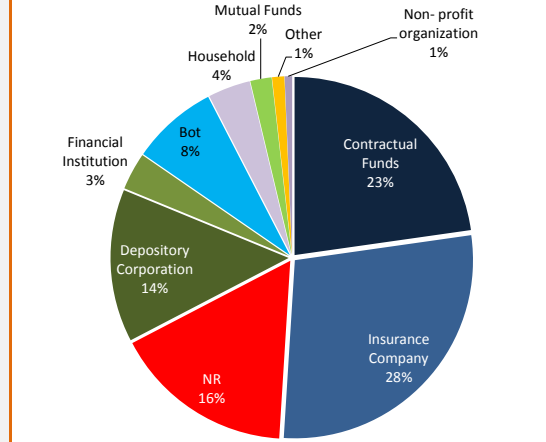
Debt to GDP = **41.75%**
6,305,654.60 THB Mil.

Outstanding Debt (THB Mil.)	%	Chg. from Feb-17 (THB Mil.)
GOVT	64%	3,228.09
- Domestic	63%	-93,187.22
- Foreign	1%	249.14
FIDF	14%	-100.17
Debt Prefunding	0%	-30,000.00
SOE	16%	-9,004.13
- G	7%	-1,708.01
- NG	9%	-7,296.12
SFI s	6%	-26,807.64
Others	0%	-992.86
Total	100%	-63,676.71

Source : PDMO as of Oct 2017

GOVT Bond

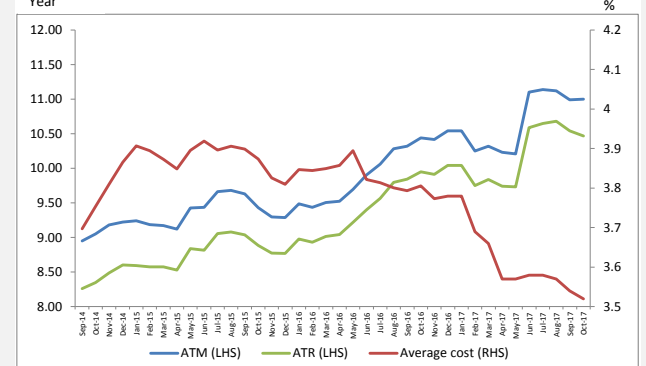
Classified by Type of Investors



Source : BOT as of Oct 2017

GOVT Debt Portfolio

ATM, ATR, Normal Cost of Debt
Government Debt Portfolio

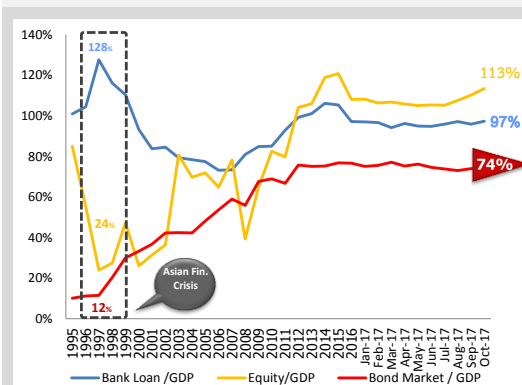


Source : PDMO as of Oct 2017

Bond Market Cap. Size

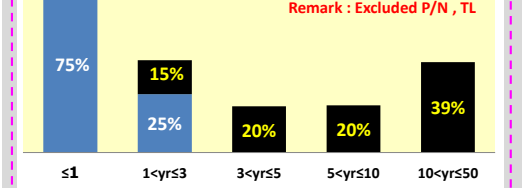
11,398,854 THB Mil.

% Share of GDP



Maturity Profile

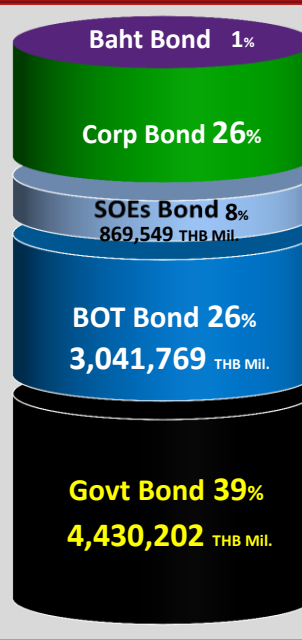
Remark : Excluded P/N, TL



Source : ThaiBMA as of Dec 29th, 2017

Domestic Bond Market

Classified by Issuer



GOVT Bond Auction Schedule Q1/FY2018

Date	Tenor (Year)	Symbol	Auction Amount (THB Mil.)	Total Allocated CB+NCB (THB Mil.)	Allocated CB (THB Mil.)	NCB (THB Mil.)	BCR	G/O	AAY (%)	Spread (bps)	Min. (bps)	Max. (bps)
11-Oct-17	10	LB26DA	14,000	14,000	13,700	300	3.82	1,400	2.26	-2.655	-3.58	-2.48
18-Oct-17	30	LB466A	12,000	12,000	11,100	900	2.21	1,200	3.05	-6.936	-9.31	-5.51
25-Oct-17	15	LB316A	12,000	12,000	11,800	200	1.52	-	2.65	2.16	-0.19	4.11
8-Nov-17	50	LB676A	14,000	14,000	11,200	2,800	2.17	1,400	3.44	-4.90	-9.49	-1.79
15-Nov-17	5	LB22DA	40,000	40,000	40,000	-	1.86	2,064	1.94	1.79	-0.08	2.92
22-Nov-17	20	LB366A	13,000	7,290	7,090	200	0.83	-	2.92	3.53	0.81	5.01
6-Dec-17	15	LB316A	12,000	12,000	11,700	300	1.50	1,200	2.85	2.17	0.36	3.66
13-Dec-17	10	LB26DA	13,000	13,000	13,000	-	2.07	1,300	2.43	1.63	0.70	2.90
20-Dec-17	30	LB466A	12,000	12,000	11,350	650	2.11	1,200	3.11	-2.86	-4.75	-1.25

G : Greenshoe option O : Overallotment

Source : ThaiBMA

Electronic Bond Switching

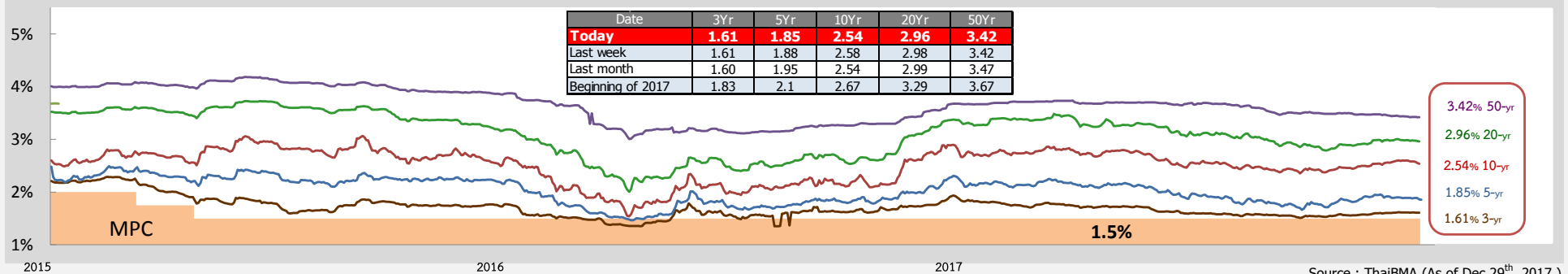
Date	Source Bond		Destination Bond				Spread over T-1		
	Symbol	Auction Amount (THB Mil.)	Tenor (Year)	Symbol	Allocated Amount (THB Mil.)	AAY	Spread (bps)	Min. (bps)	Max. (bps)
28-Nov-17	LB196A	10,000	5	LB22DA	3,561	1.96	-0.24	195.50	197.00
			10	LB26DA	874	2.39	-0.68	2.39	239.80
			20	LB366A	2,210	2.95	0.89	293.00	295.50
			50	LB676A	3,355	3.45	-3.96	340.00	346.80

Top 5 Most Active GOVT Bond

No.	Symbol	TTM	Outstanding Value (THB Mil.)	Total Trading Value (THB Mil.)	% of Total Trading value	T/O (w/m)
1	LB226A	0.00	202,592	814,228	19.26%	4.02
2	LB26DA	0.00	163,756	493,697	11.68%	3.01
3	LB196A	0.00	230,085	438,624	10.38%	1.91
4	LB21DA	0.00	306,104	418,838	9.91%	1.37
5	LB206A	0.00	188,118	358,090	8.47%	1.90

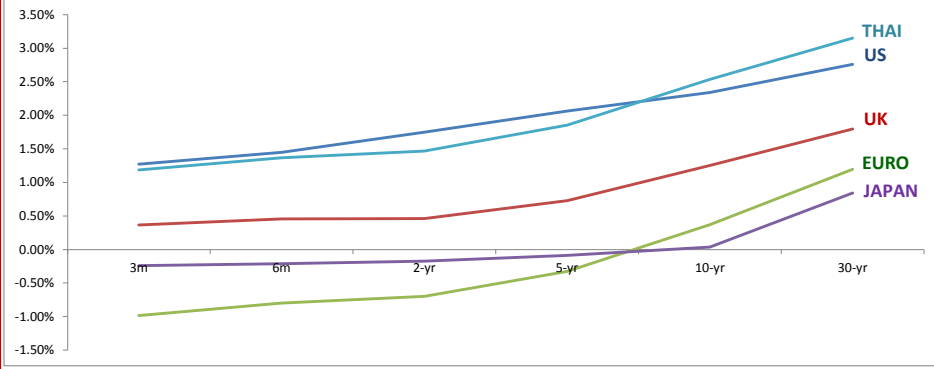
Source : ThaiBMA (Oct 1st, 2017 - Dec 18th, 2017

GOVT Yield Curve Movement



Source : ThaiBMA (As of Dec 29th, 2017)

Foreign Yield



	3M	6M	2yr	5yr	10yr	30yr
US	1.27%	1.45%	1.75%	2.07%	2.34%	2.76%
UK	0.37%	0.46%	0.46%	0.73%	1.25%	1.80%
EURO	-0.98%	-0.80%	-0.70%	-0.33%	0.37%	1.20%
JAPAN	-0.24%	-0.21%	-0.17%	-0.09%	0.04%	0.84%
THAILAND	1.19%	1.37%	1.47%	1.85%	2.54%	3.15%

Source : ThaiBMA , Reuters (As of Dec 29th, 2017)

SWAP

Interest Rate Swap

IRS		1-yr	2-yr	5-yr	7-yr	10-yr
US	%	1.79	2.01	2.22	2.32	2.42
EU	%	-0.25	-0.17	0.22	0.47	0.81
JAPAN	%	0.04	0.06	0.12	0.19	0.32
THAILAND	%	1.34	1.53	2.04	2.23	2.42

Cross Currency Swap

CCS		1-yr	2-yr	5-yr	7-yr	10-yr
THB/USD	%	1.365/1.305	1.530/1.460	1.910/1.830	2.055/1.945	2.200/2.060
EUR/CBS	Mid	-0.34	-0.34	-0.36	-0.37	-0.37
JPY/CBS	Mid	-0.45	-0.51	-0.60	-0.62	-0.61

Credit Default Swap

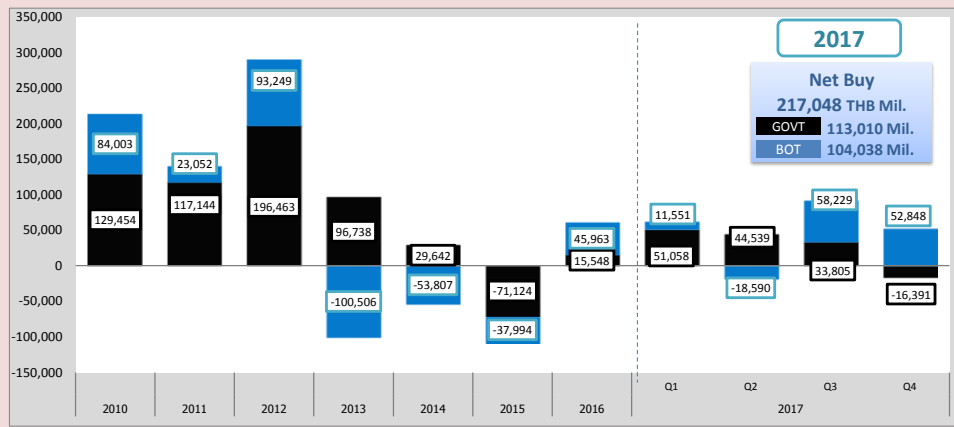
CDS	6M (bps)	1-yr (bps)	2-yr (bps)	5-yr (bps)	7-yr (bps)	10-yr (bps)
US	9.45	9.50	10.10	14.95	21.26	27.59
UK	5.05	5.10	7.99	19.91	29.96	41.27
JAPAN	5.88	6.85	9.42	28.99	42.34	50.87
THAILAND	11.40	12.48	19.75	49.50	71.02	89.77

Source : Reuters (As of Dec 29th, 2017)

Non-Residence Holding

NR Holding Weekly

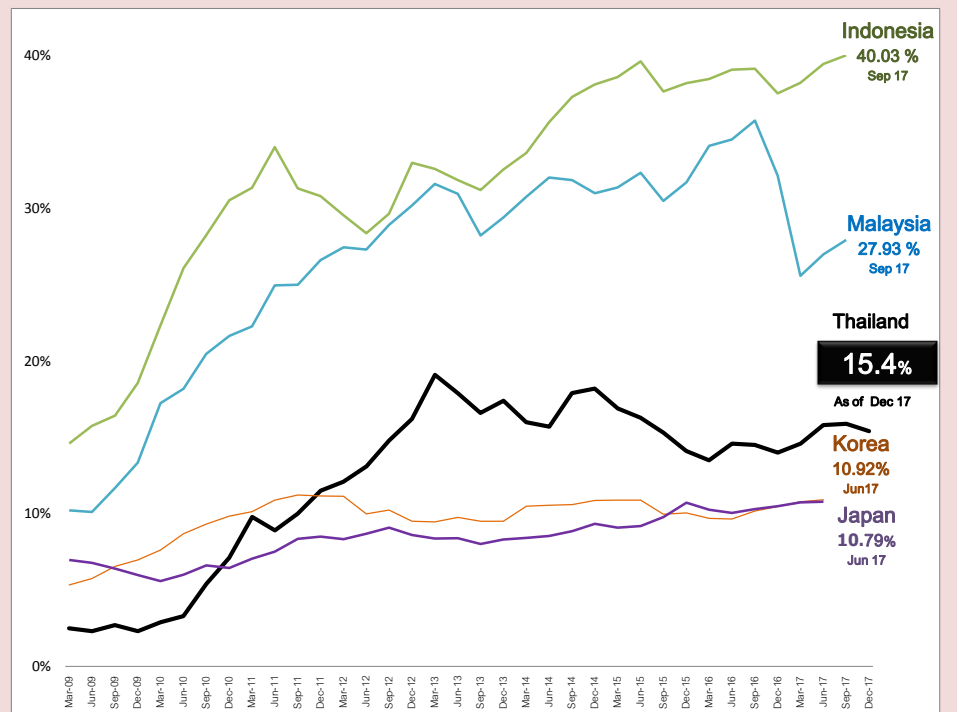
Issuer	Non-Resident Holding (THB Million)	% Share of Thai Bond Market Cap.
GOVT Bond	683,090	5.993%
BOT Bond	167,471	1.469%
SOE Bond	0	0.000%
Foreign Bond	85	0.001%
Corp Bond	1,193	0.010%
TOTAL	851,839	7.473%



Source : PDMO (As of Dec 29th, 2017)

Peers Comparison

Percentage share of Non-resident Holding in Local Government Bond



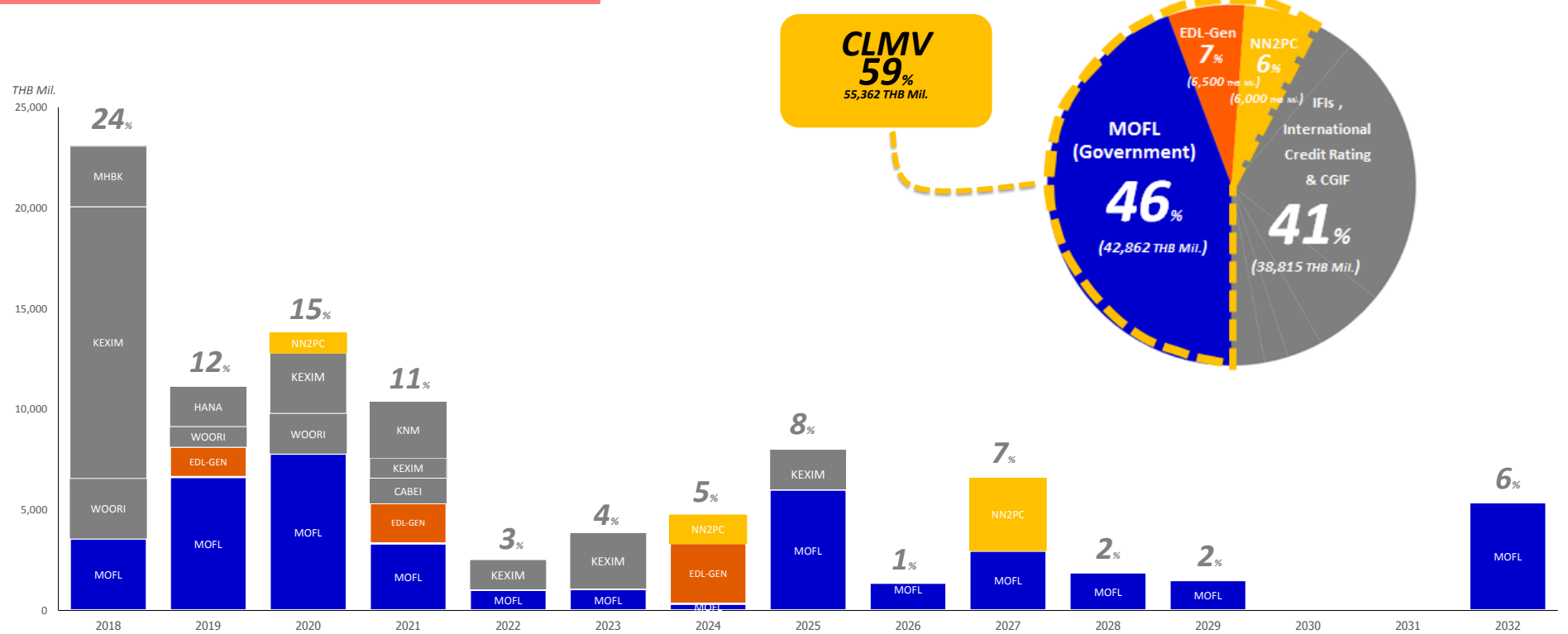
Source : PDMO (As of Dec 29th, 2017)
<https://asianbondsonline.adb.org/>

BAHT BOND

THE OUTSTANDING BAHT BOND

94,177 HB Mil.

Classified by issuers based on TTM



Source : ThaiBMA (As of Jan 3rd, 2018)