



# THAI BOND MARKET WEEKLY REPORT

Public Debt Management Office, Ministry of Finance, Kingdom of Thailand  
Contact : Bond Market Development Bureau (02-271-7999)

## HighLights

- วันที่ 2 เมษายน 2561 คณะกรรมการด้านภาษีศุลกากรแห่งรัฐสภาจีนได้ตัดสินใจเรียกเก็บภาษีนำเข้าสินค้า 120 รายการจากสหรัฐอเมริกา ซึ่งรวมถึงผลไม้และผลิตภัณฑ์ต่างๆที่เกี่ยวข้องกับผลไม้ ในอัตรา 15% และเรียกเก็บภาษีนำเข้าสินค้าอีก 8 รายการ ซึ่งรวมถึงเนื้อหมูและผลิตภัณฑ์ต่างๆที่เกี่ยวข้องกับเนื้อหมู ในอัตรา 25% โดยนโยบายดังกล่าวมีเป้าหมายที่จะตอบโต้สหรัฐที่ประกาศเรียกเก็บภาษีนำเข้าเหล็กในอัตรา 25% และภาษีนำเข้าอูมิเนียมในอัตรา 10% จากประเทศต่างๆ รวมถึงจีน
- วันที่ 3 เมษายน 2561 ที่ประชุมคณะรัฐมนตรี เห็นชอบร่างพระราชบัญญัติส่งเสริมการลงทุนระหว่างรัฐและเอกชนฉบับใหม่ นำหลักเกณฑ์ของนำแนวทาง PPP Fast Track ที่ใช้อยู่ในปัจจุบันมาบรรจุเป็นกฎหมายหลัก ทำให้การกำหนดนโยบายของรัฐชัดเจนในการจัดทำโครงสร้างพื้นฐานและบริการสาธารณะ มีมาตรการส่งเสริมการลงทุนให้แก่โครงการร่วมลงทุนอย่างเหมาะสมภายใต้กรอบวินัยการเงินการคลัง กำหนดหลักเกณฑ์และขั้นตอนการจัดทำโครงการร่วมลงทุนอย่างกระชับ ชัดเจน เป็นเพียงและตรวจสอบได้
- วันที่ 6 เมษายน 2561 ประธานาธิบดี โดนัลด์ ทรัมป์ เปิดเผยว่า ตนได้ขอให้นายโรเบิร์ต โลทโทเซอร์ ผู้แทนการค้าของสหรัฐ (USTR) พิจารณารายการสินค้านำเข้าจากจีนที่สหรัฐอาจเรียกเก็บภาษีเพิ่มอีก 1 แสนล้านดอลลาร์ ซึ่งต้องพิจารณาตามความเหมาะสมของกฎหมายมาตรา 301

## April 9, 2018

## MACRO DATA

### Inflation Rate

Inflation Rate	YoY(%)	MoM(%)
Core Inflation	0.48	0.08
Headline Inflation	0.17	-0.13
Forecast	0.7 - 1.7	

Source : MOC As of July 2017

### Major World Currencies

Currency	Avg. Selling Rate (THB)	YTD
USD	31.4172	-3.6%
GBP	44.5008	-0.1%
EUR	38.7005	-1.8%
JPY	29.5999	1.2%
CNY	5.023	-0.6%

Source : BOT As of Apr 9<sup>th</sup>, 2018

### Policy Rate

American Interest Rate (Fed)	1.50% - 1.75%
British Interest Rate (BoE)	0.50%
European Interest Rate (ECB)	0.00%
Japanese Interest Rate (BoJ)	-0.10%

### Thai Policy Interest Rate

**1.50%**

Next Meeting: 16-May-2018

### GDP Growth

	YoY(%)
2015	2.80
2016	3.20
2017	4.30

Source : NESDB

### GDP Forecast

	2018
BOT	3.9
NESDB	4.3
FPO	4.0

Last Update : Jan 2018

### INT'L RESERVE THAI (b.USD)

**213.28**

Source : BOT As of Feb 2018

### EQUITIES

Name	Index	Change(Wk)
SET	1,751.27	-24.99
NIKKEI	21,678.26	223.96
DJIA	23,932.76	-170.35
S&P500	2,604.47	-36.40
DAX	12,261.75	165.02
HSI	30,229.58	136.20
FTSE100	7,194.75	138.14

### OIL (USD/Barrel)

BRENT	68.65	-1.62
WTI	63.42	-1.52

### PRECIOUS METALS (USD)

GOLD	1,340.10	12.80
SILVER	16.53	0.26

Source : Bloomberg As of Apr 9<sup>th</sup>, 2018

## PUBLIC DEBT DATA

### Public Debt

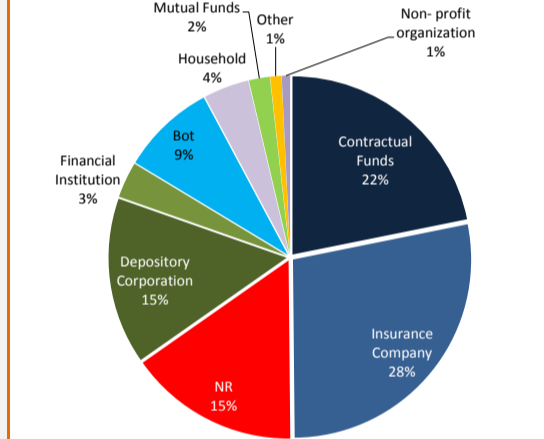
Debt to GDP = **41.44%**  
**6,463,676.84 THB Mil.**

Outstanding Debt (THB Mil.)	%	Chg. from Jan-18 (THB Mil.)
<b>GOVT</b>	<b>65%</b>	<b>25,410.37</b>
- Domestic	64%	-68,710.59
- Foreign	1%	-455.94
<b>FIDF</b>	<b>14%</b>	<b>-11,710.86</b>
Debt Prefunding	1%	44,800.00
<b>SOE</b>	<b>14%</b>	<b>-4,486.65</b>
- G	6%	2,415.26
- NG	8%	9,675.79
<b>SFI</b>	<b>6%</b>	<b>-3,085.66</b>
<b>Others</b>	<b>0%</b>	<b>-385.92</b>
<b>Total</b>	<b>100%</b>	<b>50,541.28</b>

Source : PDMO as of Feb 2018

### GOVT Bond

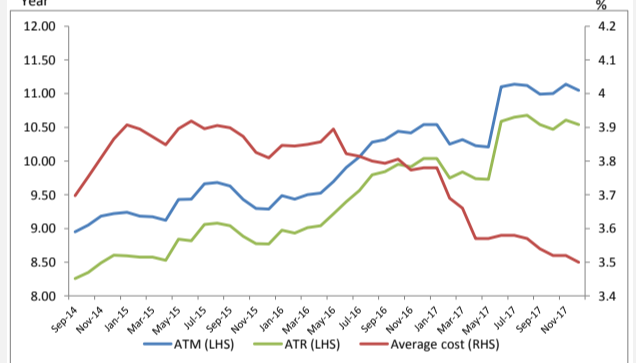
Classified by Type of Investors



Source : BOT as of Feb 2018

### GOVT Debt Portfolio

ATM, ATR, Nominal Cost of Debt  
Government Debt Portfolio

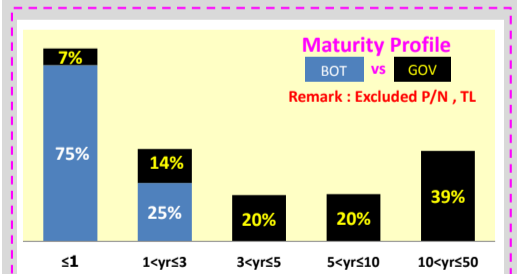
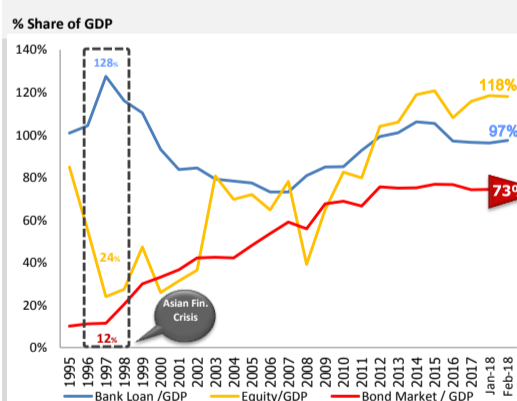


Source : PDMO as of Dec 2017

### Bond Market Cap. Size

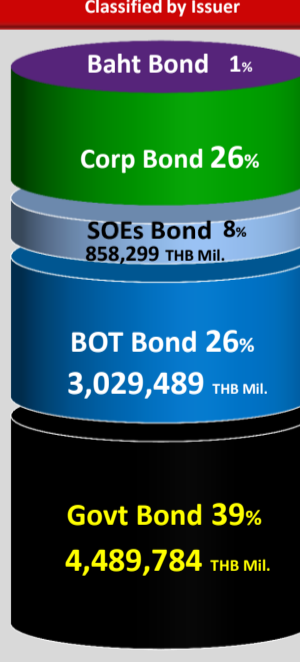
**11,555,912 THB Mil.**

### GOVT Bond Auction Schedule Q3/FY2018



Source : ThaiBMA as of Apr 5<sup>th</sup>, 2018

### Domestic Bond Market Classified by Issuer



Date	Tenor (Year)	Symbol	Auction Amount (THB Mil.)	Total Allocated CB+NCB (THB Mil.)	Allocated CB (THB Mil.)	NCB (THB Mil.)	BCR	G/O	AAY (%)	Spread (bps)	Min. (bps)	Max. (bps)
18-Apr-18	30	LB466A	13,000									
25-Apr-18	5	LB22DA	36,000									
9-May-18	15	LB326A	15,000									
16-May-18	50	LB676A	14,000									
23-May-18	10	LB26DA	15,000									
6-Jun-18	20	LB366A	13,000									
20-Jun-18	30	LB466A	13,000									

G : Greenshoe option O : Overallotment

Source : ThaiBMA

### Electronic Bond Switching

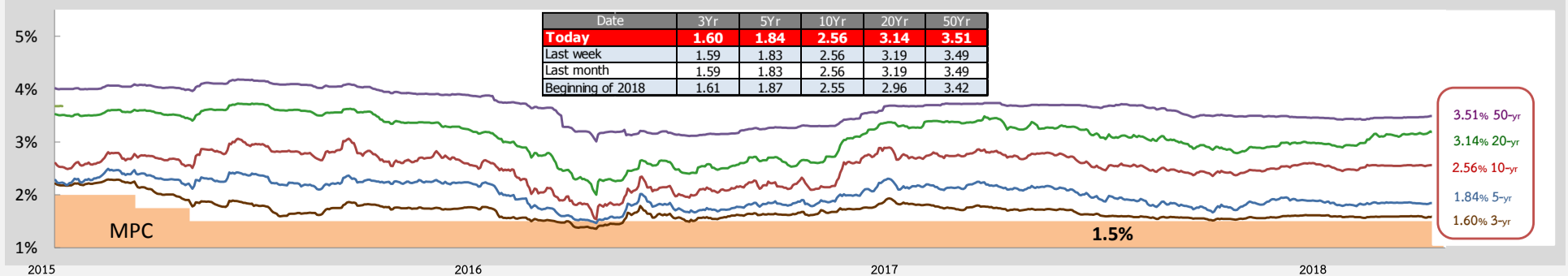
Date	Source Bond		Destination Bond				Spread over T-1		
	Symbol	Auction Amount (THB Mil.)	Tenor (Year)	Symbol	Allocated Amount (THB Mil.)	AAY	Spread (bps)	Min. (bps)	Max. (bps)
28-Nov-17	LB196A	10,000	5	LB22DA	3,561	1.96	-0.24	1.96	1.97
			10	LB26DA	874	2.39	-0.68	2.39	2.40
			20	LB366A	2,210	2.95	0.89	2.93	2.96
			50	LB676A	3,355	3.45	-3.96	3.40	3.47

### Top 5 Most Active GOVT Bond

No.	Symbol	TTM.	Outstanding Value (THB Mil.)	Total Trading Value (THB Mil.)	% of Total Trading Value	T/O (w/h)
1	LB26DA	8.81	178,756	163,480	20.35%	0.91
2	LB22DA	4.81	125,425	125,220	15.59%	1.00
3	LB21DA	3.81	306,104	100,510	12.51%	0.33
4	LB226A	4.31	202,592	84,429	10.51%	0.42
5	LB206A	2.33	188,118	74,552	9.28%	0.40

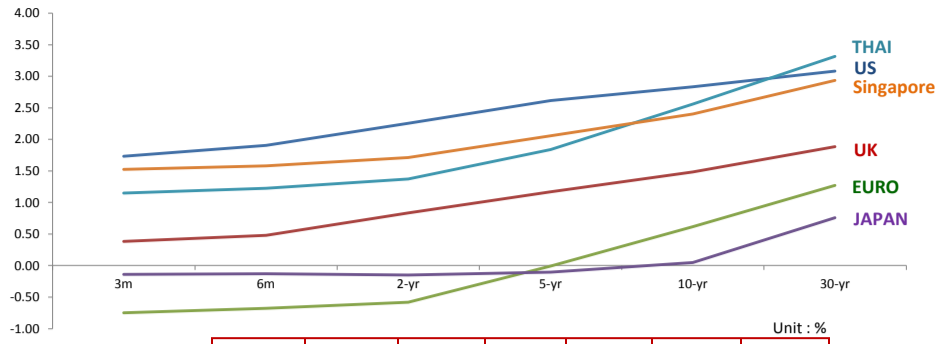
Source : ThaiBMA ( Oct 1<sup>st</sup>, 2017 - Feb 27<sup>th</sup>, 2018 )

### GOVT Yield Curve Movement



Source : ThaiBMA (As of Apr 9<sup>th</sup>, 2018)

## Foreign Yield



	3M	6M	2yr	5yr	10yr	30yr
<b>US</b>	1.73	1.90	2.25	2.61	2.83	3.08
<b>UK</b>	0.38	0.48	0.84	1.17	1.48	1.88
<b>EURO</b>	-0.75	-0.68	-0.58	-0.01	0.62	1.27
<b>JAPAN</b>	-0.14	-0.13	-0.15	-0.10	0.05	0.76
<b>THAILAND</b>	1.15	1.22	1.37	1.84	2.56	3.31
<b>Singapore</b>	1.52	1.58	1.71	2.06	2.40	2.93

Source : ThaiBMA , Reuters (As of Apr 9<sup>th</sup>, 2018)

## SWAP

### Interest Rate Swap

IRS		1-yr	2-yr	5-yr	7-yr	10-yr
US	%	2.36	2.57	2.77	2.82	2.88
EU	%	-0.23	-0.12	0.45	0.75	1.09
JAPAN	%	0.04	0.07	0.13	0.19	0.29
THAILAND	%	1.20	1.40	1.94	2.20	2.44

### Cross Currency Swap

CCS		1-yr	2-yr	5-yr	7-yr	10-yr
THB/USD	%	1.210/1.160	1.415/1.345	1.950/1.890	2.180/2.095	2.415/2.340
EUR/CBS	Mid	-0.32	-0.29	-0.25	-0.24	-0.23
JPY/CBS	Mid	-0.43	-0.47	-0.52	-0.53	-0.52

### Credit Default Swap

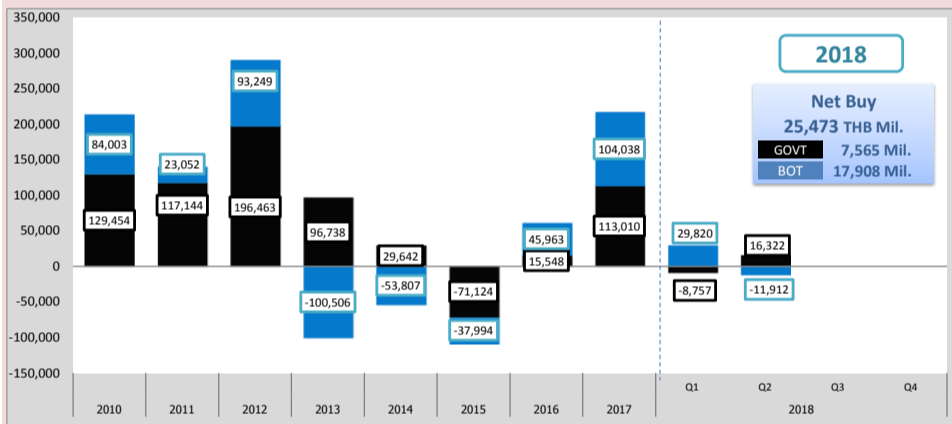
CDS	6M (bps)	1-yr (bps)	2-yr (bps)	5-yr (bps)	7-yr (bps)	10-yr (bps)
US	9.45	9.50	10.10	14.95	21.26	27.59
UK	5.05	5.10	7.99	19.91	29.96	41.27
JAPAN	5.88	6.85	9.42	28.99	42.34	50.87
THAILAND	11.40	12.48	19.75	49.50	71.02	89.77

Source : Reuters (As of Apr 9<sup>th</sup>, 2018)

## Non-Residence Holding

### NR Holding Weekly

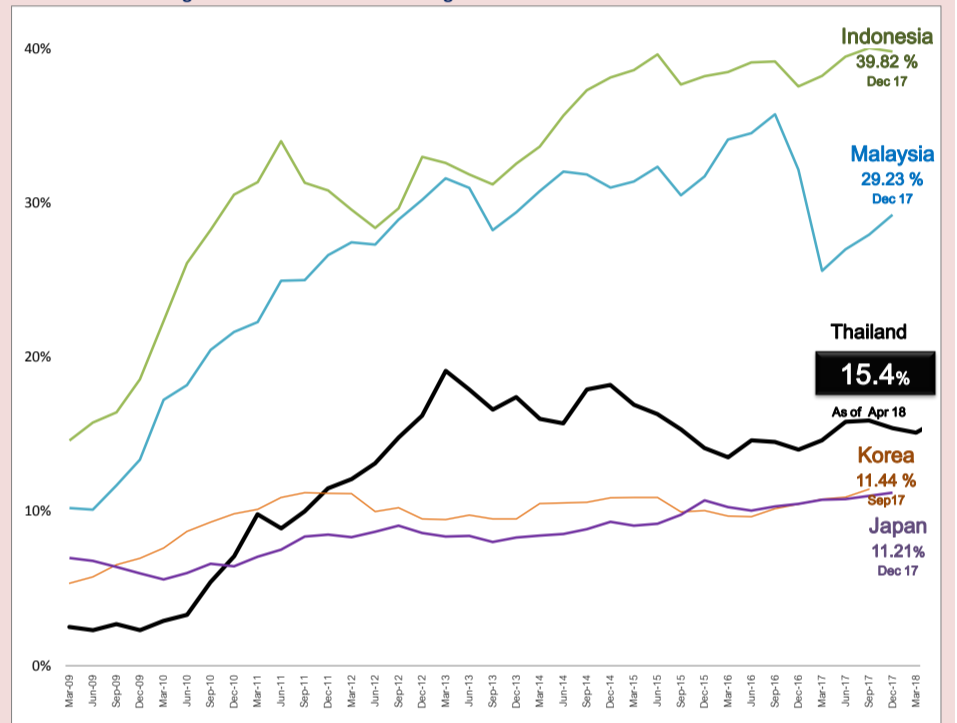
Issuer	Non-Resident Holding (THB Million)	% Share of Thai Bond Market Cap.
<b>GOVT Bond</b>	<b>690,655</b>	<b>5.977%</b>
<b>BOT Bond</b>	<b>185,379</b>	<b>1.604%</b>
<b>SOE Bond</b>	<b>0</b>	<b>0.000%</b>
<b>Foreign Bond</b>	<b>88</b>	<b>0.001%</b>
<b>Corp Bond</b>	<b>789</b>	<b>0.007%</b>
<b>TOTAL</b>	<b>876,911</b>	<b>7.589%</b>



Source : PDMO (As of Apr 5<sup>th</sup>, 2018)

### Peers Comparison

#### Percentage share of Non-resident Holding in Local Government Bond



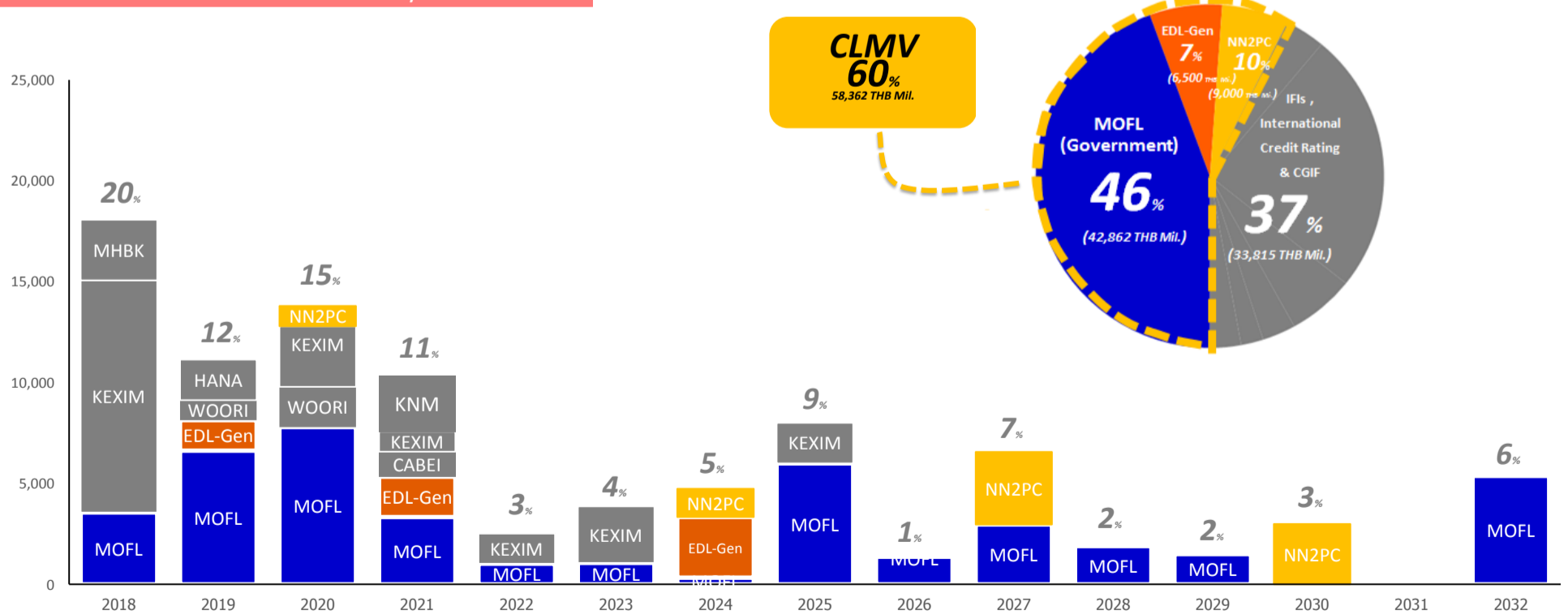
Source : PDMO (As of Apr 5<sup>th</sup>, 2018)  
<https://asianbondsonline.adb.org/>

## BAHT BOND

### THE OUTSTANDING BAHT BOND

92,177 HB Mil.

Classified by issuers based on TTM



Source : ThaiBMA (As of Apr 9<sup>th</sup>, 2018)