



THAI BOND MARKET WEEKLY REPORT

Public Debt Management Office, Ministry of Finance, Kingdom of Thailand
Contact : Bond Market Development Bureau (02-271-7999)

Highlights

- ในวันที่ 8 สิงหาคม 2561 คณะกรรมการนโยบายการเงิน มีมติ 6 ต่อ 1 เสียง ให้คงอัตราดอกเบี้ยนโยบายไว้ที่ร้อยละ 1.5 ต่อปี เนื่องจากโดยส่วนใหญ่ให้ความเห็นว่าเศรษฐกิจขยายตัวต่อเนื่อง อัตราเงินเฟ้อทั่วไปมีทิศทางเพิ่มขึ้นใกล้เคียงกับที่ประเมินไว้ อย่างไรก็ตามยังคงต้องติดตามความเสี่ยงในระบบการเงิน โดยเฉพาะจากภาวะการเงินที่ผ่อนคลายเป็นเวลานาน และติดตามภาวะแข่งขันในตลาดสินเชื่อที่อยู่อาศัย รวมทั้งความสามารถชำระหนี้ของเอสเอ็มอี
- ในวันที่ 8 สิงหาคม 2561 สหรัฐา ประกาศเรียกเก็บภาษีนำเข้าสินค้าจากจีนเพิ่มเติมร้อยละ 25 วงเงิน 1.6 หมื่นล้าน โดยจะเริ่มมีผลบังคับใช้ตั้งแต่วันที่ 23 สิงหาคม หลังจากการออกมาตรการเรียกเก็บภาษีนำเข้าสินค้าจากจีนเมื่อเดือนกรกฎาคมที่ผ่านมา และจีนก็ได้ประกาศมาตรการเรียกเก็บภาษีนำเข้าจากสหรัฐาในอัตราภาษีและวงเงินที่เท่ากัน ซึ่งการประกาศมาตรการภาษีเพิ่มเติมในครั้งนี้ ทำให้จีนออกแถลงการณ์เรียกเก็บภาษีร้อยละ 25 วงเงิน 1.6 หมื่นล้าน ต่อดำเนินการนำเข้าซึ่งรวมถึงน้ำมันดิบและรถยนต์
- ในวันที่ 10 สิงหาคม 2561 ค่าเงินสิราของตุรกีอ่อนค่าลงร้อยละ 14 เมื่อเทียบกับดอลลาร์สหรัฐ ซึ่งเป็นระดับที่ต่ำสุดในประวัติศาสตร์ หลังจากทีประธานาธิบดีโดนัลด์ ทรัมป์สั่งการให้เพิ่มอัตราภาษีต่อเหล็กและอะลูมิเนียมที่นำเข้าจากตุรกีขึ้นอีก 2 เท่า หลังการเจรจาซึ่งมีเป้าหมายเพื่อคลี่คลายวิกฤตทางการเมืองระหว่างตุรกีกับสหรัฐ ไม่ประสบความสำเร็จ ซึ่งค่าเงินสิราที่อ่อนตัวลงอย่างมาก จะสร้างความเสี่ยงให้เกิดการผิดชำระหนี้สกุลเงินต่างประเทศ และการขยายตัวทางเศรษฐกิจของยุโรปโซนที่จะต้องชะลอตัว

August 14, 2018

MACRO DATA

Inflation Rate		
Inflation Rate	YoY(%)	MoM(%)
Core Inflation	0.79	0.04
Headline Inflation	1.46	-0.05
Forecast	0.8 - 1.6	

Source : MOC As of July 2018

Policy Rate	
American Interest Rate (Fed)	1.75% - 2.00%
British Interest Rate (BoE)	0.75%
European Interest Rate (ECB)	0.00%
Japanese Interest Rate (BoJ)	-0.10%

GDP Growth	
	YoY(%)
2015	2.80
2016	3.20
2017	4.30

Source : NESDB

Major World Currencies		
Currency	Avg. Selling Rate (THB)	YTD
USD	33.4274	2.5%
GBP	43.1004	-3.3%
EUR	38.6241	-2.0%
JPY	30.3677	3.8%
CNY	4.9228	-2.6%

Source : BOT As of August 10th, 2018

Thai Policy Interest Rate	
Rate	1.50%
Next Meeting:	19-Sep-2018

GDP Forecast	
	2018
BOT	4.4
NESDB	4.2 - 4.7
FPO	4.5

Last Update : June 2018

INT'L RESERVE THAI (b.USD) **206.79**

Source : BOT As of June 2018

EQUITIES		
Name	Index	Change(Wk)
SET	1,705.96	-6.13
NIKKEI	22,298.08	-227.10
DJIA	25,313.14	-149.44
S&P500	2,833.28	-7.07
DAX	12,424.35	-191.41
HSI	28,366.62	690.30
FTSE100	7,667.01	7.91

OIL (USD/Barrel)		
BRENT	72.81	-0.40
WTI	67.63	-0.86

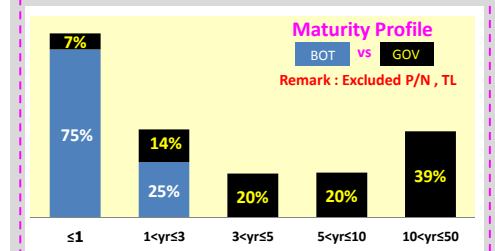
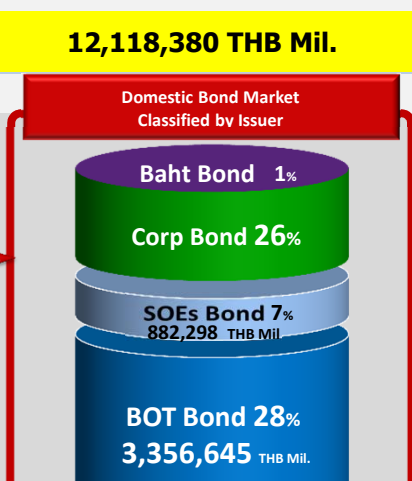
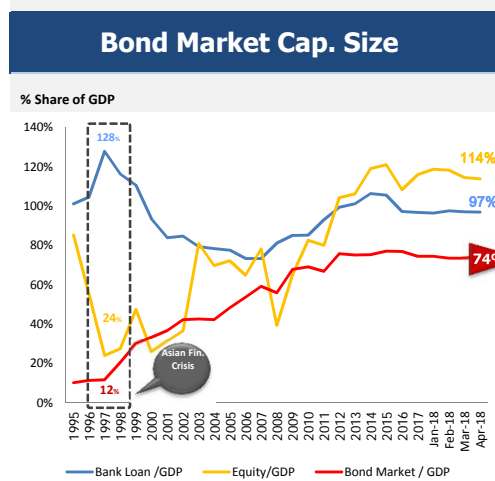
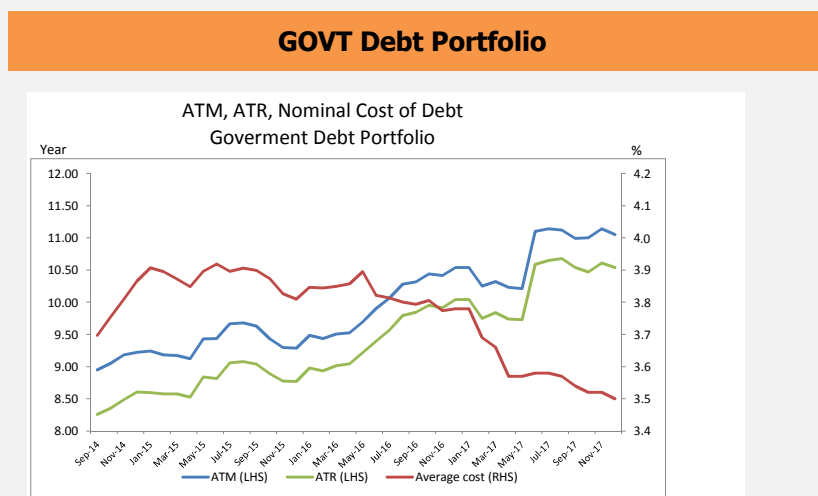
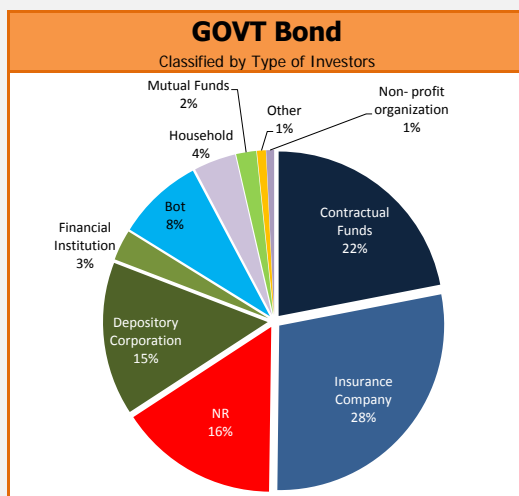
PRECIOUS METALS (USD)		
GOLD	1,219.00	-4.30
SILVER	15.29	-0.17

Source : Bloomberg As of August 10th, 2018

PUBLIC DEBT DATA

Public Debt			
Debt to GDP = 41.44%			
6,486,711.48 THB MIL.			
Ousting Debt (THB Mil.)	%	Chg. from Jan-18 (THB Mil.)	
GOVT	66%	37,867.22	
- Domestic	65%	-55,567.33	
- Foreign	1%	-772.37	
FIDF	13%	0.00	
Debt Prefunding	0%	0.00	
SOE	14%	-4,251.39	
- G	6%	-2,010.89	
- NG	8%	-2,240.50	
SFIs	6%	-1,143.56	
Others	0%	70.32	
Total	100%	32,542.59	

Source : PDMO as of Apr 2018



GOVT Bond Auction Schedule Q4/FY2018

Date	Tenor (Year)	Symbol	Auction Amount (THB Mil.)	Total Allocated CB + NCB (THB Mil.)	Allocated CB (THB Mil.)	NCB (THB Mil.)	BCR	G/O	AAY (%)	Spread (bps)	Min. (bps)	Max. (bps)
11-Jul-18	10	LB28DA	15,000	14,550	14,100	450	2.40		2.74	-6.13	-7.30	7.70
11-Jul-18	50	LB676A	5,000	5,000	4,800	200	1.01		3.83	12.10	-8.28	11.92
18-Jul-18	20	LB366A	12,000	12,000	11,650	350	1.37		3.33	3.24	-0.31	15.69
15-Aug-18	5	LB23DA	50,000									
15-Aug-18	30	LB466A	5,000									
22-Aug-18	15	LB326A	14,000									
5-Sep-18	20	LB366A	12,000									
12-Sep-18	10	LB28DA	20,000									

G : Greenshoe option O : Overallotment Source : ThaiBMA

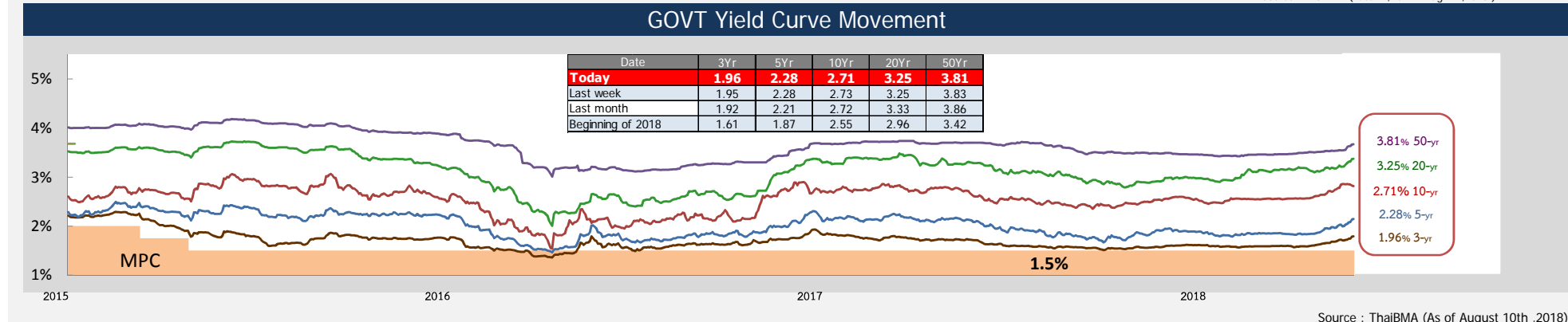
Electronic Bond Switching

Date	Source Bond		Destination Bond			Spread over T-1			
	Symbol	Auction Amount (THB Mil.)	Tenor (Year)	Symbol	Allocated Amount (THB Mil.)	AAY	Spread (bps)	Min. (bps)	Max. (bps)
28-Nov-17	LB196A	10,000	5	LB22DA	3,561	1.96	-0.24	1.96	1.97
			10	LB26DA	874	2.39	-0.68	2.39	2.40
			20	LB366A	2,210	2.95	0.89	2.93	2.96
			50	LB676A	3,355	3.45	-3.96	3.40	3.47

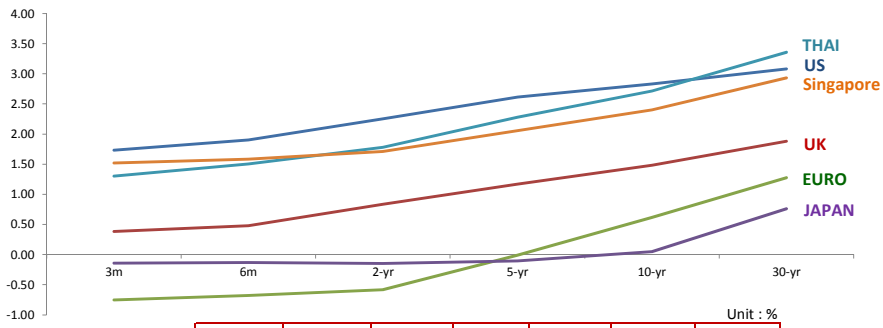
Top 5 Most Active GOVT Bond

No.	Symbol	TTM	Outstanding Value (THB Mil.)	Total Trading Value (THB Mil.)	% of Total Trading value	T/O (w/h)
1	LB22DA	8.81	206,292	435,737	16.14%	2.11
2	LB26DA	4.81	228,246	425,135	15.75%	1.86
3	LB206A	3.81	125,345	272,335	10.09%	2.17
4	LB226A	4.31	202,592	270,437	10.02%	1.33
5	LB21DA	2.33	306,104	254,144	9.41%	0.83

Source : ThaiBMA (Oct 1st, 2017 - Aug 7th, 2018)



Foreign Yield



	3M	6M	2yr	5yr	10yr	30yr
US	1.73	1.90	2.25	2.61	2.83	3.08
UK	0.38	0.48	0.84	1.17	1.48	1.88
EURO	-0.75	-0.68	-0.58	-0.01	0.62	1.27
JAPAN	-0.14	-0.13	-0.15	-0.10	0.05	0.76
THAILAND	1.30	1.50	1.78	2.28	2.71	3.36
Singapore	1.52	1.58	1.71	2.06	2.40	2.93

Source : ThaiBMA , Reuters (As of August 10th, 2018)

SWAP

Interest Rate Swap

IRS		1-yr	2-yr	5-yr	7-yr	10-yr
US	%	2.36	2.57	2.77	2.82	2.88
EU	%	-0.23	-0.12	0.45	0.75	1.09
JAPAN	%	0.04	0.07	0.13	0.19	0.29
THAILAND	%	1.20	1.40	1.94	2.20	2.44

Cross Currency Swap

CCS		1-yr	2-yr	5-yr	7-yr	10-yr
THB/USD	%	1.210/1.160	1.415/1.345	1.950/1.890	2.180/2.095	2.415/2.340
EUR/CBS	Mid	-0.32	-0.29	-0.25	-0.24	-0.23
JPY/CBS	Mid	-0.43	-0.47	-0.52	-0.53	-0.52

Credit Default Swap

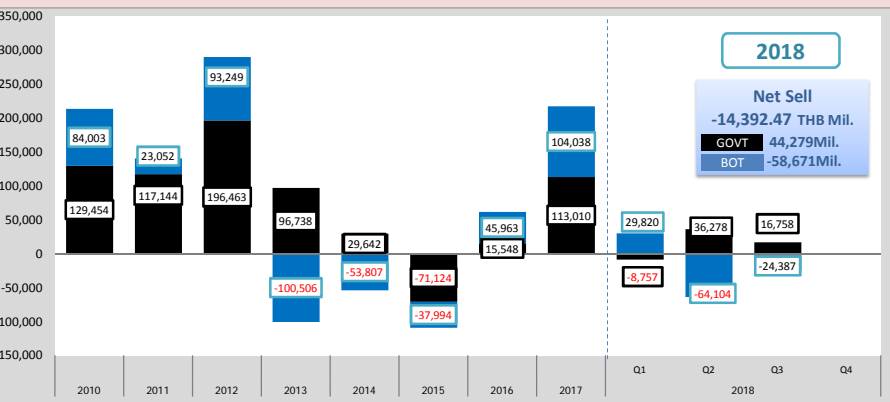
CDS	6M (bps)	1-yr (bps)	2-yr (bps)	5-yr (bps)	7-yr (bps)	10-yr (bps)
US	9.45	9.50	10.10	14.95	21.26	27.59
UK	5.05	5.10	7.99	19.91	29.96	41.27
JAPAN	5.88	6.85	9.42	28.99	42.34	50.87
THAILAND	11.40	12.48	19.75	49.50	71.02	89.77

Source : Reuters (As of Jun 25th, 2018)

Non-Residence Holding

NR Holding Weekly

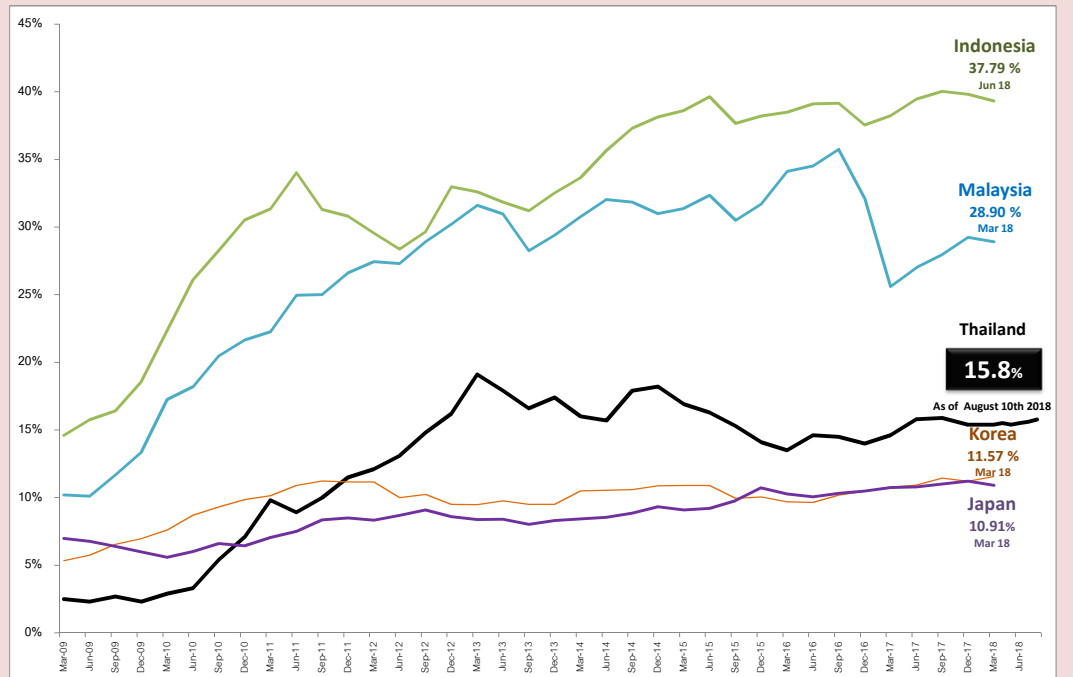
Issuer	Non-Resident Holding (THB Million)	% Share of Thai Bond Market Cap.
GOVT Bond	727,368	6.002%
BOT Bond	108,800	0.897%
SOE Bond	0	0.000%
Foreign Bond	84	0.001%
Corp Bond	670	0.006%
TOTAL	836,922	6.906%



Source : PDMO (As of August 10th, 2018)

Peers Comparison

Percentage share of Non-resident Holding in Local Government Bond



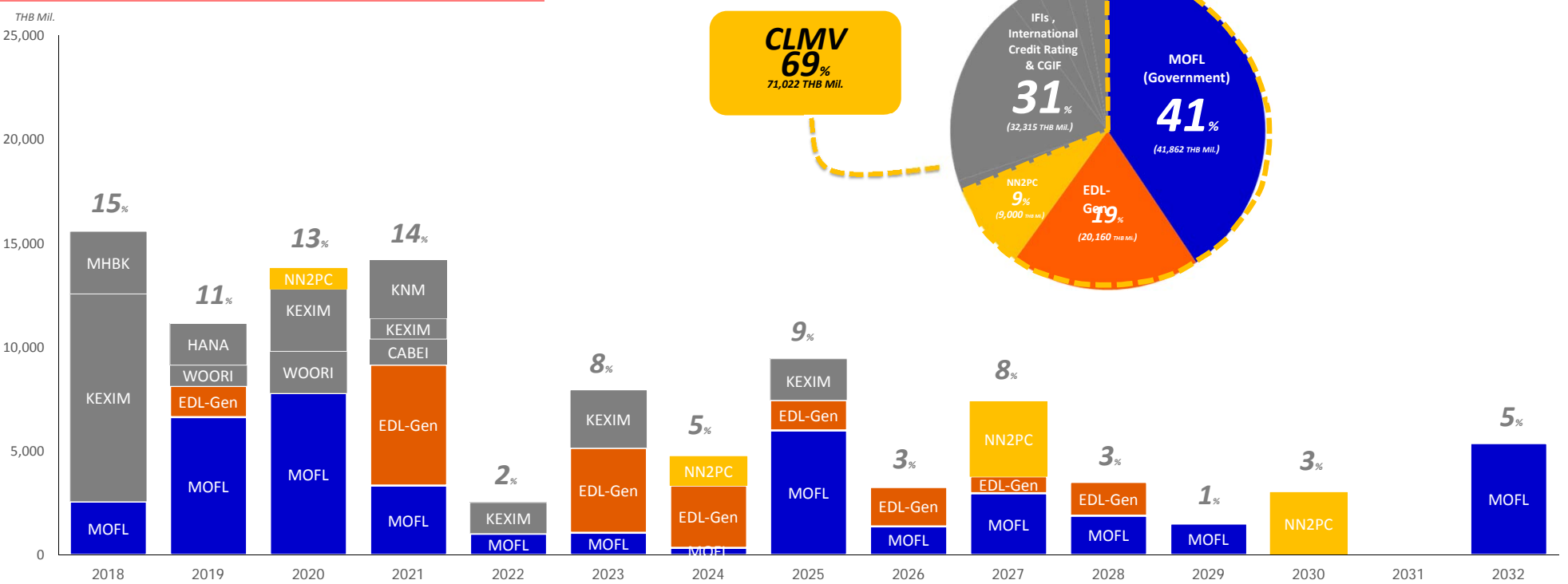
Source : PDMO (As of August 10th, 2018)
<https://asianbondsonline.adb.org/>

BAHT BOND

THE OUTSTANDING BAHT BOND

103,337 HB Mil.

Classified by issuers based on TTM



Source : ThaiBMA (As of August 8th, 2018)