



หนี้ของรัฐบาลประกอบด้วย หนี้ของกระทรวงการคลัง หนี้ที่รัฐบาลกู้เพื่อชดเชยความเสียหายให้แก่กองทุน FIDF และหนี้ที่รัฐบาลกู้มาเพื่อให้กู้ต่อ โดยในเดือนพฤศจิกายน และเดือนธันวาคม 2559 มีผลการชำระหนี้และแผนการชำระหนี้ดังรายงานต่อไปนี้

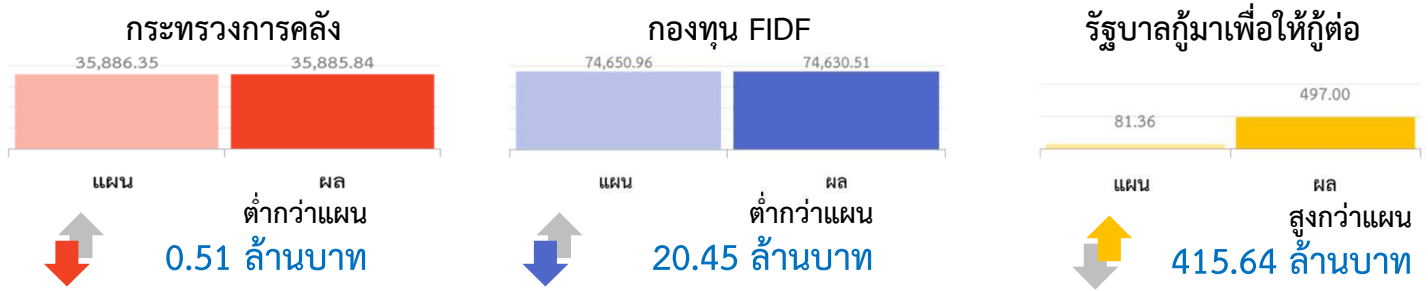
1. ผลการชำระหนี้ของรัฐบาลเดือนพฤศจิกายน 2559

(รายละเอียดหน้า 2 - 3)

แผน 110,618.67 ล้านบาท

ผล 111,013.35 ล้านบาท

ในเดือนพฤศจิกายน 2559 มีแผนการชำระหนี้ 110,618.67 ล้านบาท โดยมีการชำระจริง 111,013.35 ล้านบาท ประกอบด้วย การชำระหนี้ของกระทรวงการคลัง 35,885.84 ล้านบาท หนี้ของ FIDF 74,630.51 ล้านบาท และหนี้ที่รัฐบาลกู้มาเพื่อให้กู้ต่อ 497.00 ล้านบาท



2. แผนการชำระหนี้ของรัฐบาลเดือนธันวาคม 2559

(รายละเอียดหน้า 4 - 6)

135,113.23 ล้านบาท

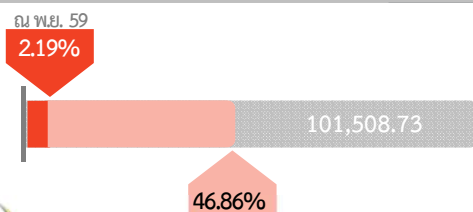
ในเดือนธันวาคม 2559 มีหนี้ที่ครบกำหนดของรัฐบาล 135,113.23 ล้านบาท โดยมีแผนจะชำระหนี้ 115,113.23 ล้านบาท และการปรับโครงสร้างหนี้ 20,000.00 ล้านบาท



3. การเบิกจ่ายงบชำระหนี้สะสมของรัฐบาล

ณ พ.ย. 59 4,184.91 ล้านบาท

คาดการณ์ ณ ธ.ค. 59 89,510.76 ล้านบาท



ณ สิ้นเดือนพฤศจิกายน 2559 กระทรวงการคลังมีการเบิกจ่ายงบชำระหนี้สะสม 4,184.91 ล้านบาท และในเดือนธันวาคม 2559 จะมีการเบิกจ่ายเพิ่มเติม 85,325.85 ล้านบาท ทำให้ ณ สิ้นเดือนธันวาคม 2559 คาดว่ากระทรวงการคลังจะมีการเบิกจ่ายงบชำระหนี้สะสม 89,510.76 ล้านบาท และเหลืองบชำระหนี้คงเหลือที่รอการเบิกจ่าย 101,508.73 ล้านบาท

1. ผลการชำระหนี้ของรัฐบาลเดือนพฤศจิกายน 2559

111,013.35 ล้านบาท



- ในเดือนพฤศจิกายน 2559 มีการดำเนินการชำระหนี้ดังนี้
- หนี้ของกระทรวงการคลัง 35,885.84 ล้านบาท โดยเป็นการชำระหนี้ในประเทศ 10,885.84 ล้านบาท และการปรับโครงสร้างหนี้เพื่อชดเชยการขาดดุลจากบัญชีเงินคงคลัง 25,000.00 ล้านบาท
- หนี้ของ FIDF 74,630.51 ล้านบาท โดยเป็นหนี้ FIDF1 14,310.00 ล้านบาท หนี้ FIDF3 420.51 ล้านบาท และการปรับโครงสร้างหนี้ 59,900.00 ล้านบาท
- หนี้ที่รัฐบาลกู้มาเพื่อให้กู้ต่อ 497.00 ล้านบาท โดยเป็น รพท. 12.60 ล้านบาท และ รพม. 484.40 ล้านบาท

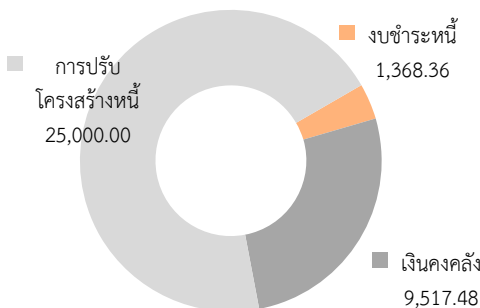
การชำระหนี้ของกระทรวงการคลัง

35,885.84 ล้านบาท

ผลการชำระหนี้ของกระทรวงการคลังในเดือนพฤศจิกายน 2559 เปรียบเทียบกับแผนการชำระหนี้ในเดือนเดียวกันพบว่ากระทรวงการคลังชำระหนี้ต่ำกว่าแผนจำนวน 0.51 ล้านบาท เนื่องจากการประมาณการส่วนลดหน้าตัวเงินคลังที่มีการประมูลใหม่ในเดือนนี้สูงกว่าที่ชำระจริง

รายการ	ขาดดุล		พ.ร.ก. หนี้	
	แผน	ผล	แผน	ผล
ต้นเงิน	34,517.48	34,517.48	-	-
ดอกเบี้ย/ค่าธรรมเนียม	1,256.03	1,255.52	112.84	112.84
รวม	35,773.51	35,773.00	112.84	112.84

จำแนกตามแหล่งเงินที่นำมาชำระ



กระทรวงการคลังชำระต้นเงินจากเงินคงคลัง 9,517.48 ล้านบาท ชำระจากงบชำระหนี้ 1,368.36 ล้านบาท และปรับโครงสร้างหนี้เพื่อชดเชยการขาดดุลจากบัญชีเงินคงคลัง 25,000.00 ล้านบาท

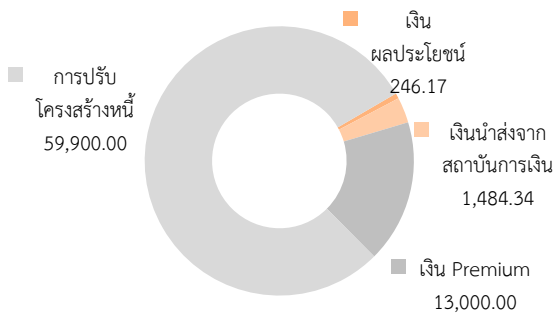
การชำระหนี้ของ FIDF

74,630.51 ล้านบาท

ผลการชำระหนี้ของ FIDF ในเดือนพฤศจิกายน 2559 เปรียบเทียบกับแผนการชำระหนี้ในเดือนเดียวกันพบว่า กองทุน FIDF ชำระหนี้ต่ำกว่าแผนจำนวน 20.45 ล้านบาท เนื่องจากการประมาณการดอกเบี้ยจากการกู้ใหม่ของตัวสัญญาใช้เงินเพื่อการปรับโครงสร้างหนี้ปีงบประมาณ 2560 ครั้งที่ 1 สูงกว่าที่ชำระจริง

รายการ	FIDF1		FIDF3	
	แผน	ผล	แผน	ผล
ต้นเงิน	55,000.00	55,000.00	18,146.17	18,146.17
ดอกเบี้ย/ค่าธรรมเนียม	1,310.00	1,310.00	194.79	174.34
รวม	56,310.00	56,310.00	18,340.96	18,320.51

จำแนกตามแหล่งเงินที่นำมาชำระ



ชำระต้นเงินจากเงินฝากจากเงินกู้เพื่อการปรับโครงสร้างหนี้ (Premium) 13,000.00 ล้านบาท ชำระต้นเงินจากสินทรัพย์คงเหลือในบัญชีผลประโยชน์ 246.17 ชำระดอกเบี้ยจากเงินนำส่งสถาบันการเงิน 1,484.34 ล้านบาท และปรับโครงสร้างหนี้เงินกู้ 59,900.00 ล้านบาท

การชำระหนี้ที่รัฐบาลกู้มาเพื่อให้กู้ต่อ

497.00 ล้านบาท

ผลการชำระหนี้สูงกว่าแผน 415.64 ล้านบาท เกิดจาก
 1. รพท. ชำระหนี้ต่ำกว่าแผน 21.36 ล้านบาท เนื่องจากการชำระหนี้ก่อนครบกำหนดในวันที่ 31 ตุลาคม 2559 ของโครงการปรับปรุงทางรถไฟที่ไม่ปลอดดอกเบี้ย
 2. รพม. ชำระหนี้สูงกว่าแผน 437.00 ล้านบาท จากการชำระหนี้ก่อนครบกำหนดของโครงการรถไฟฟ้ามหานครสายสีม่วง

ทั้งนี้ แหล่งเงินในการชำระหนี้ดังกล่าวมาจากงบชำระหนี้ของรัฐวิสาหกิจทั้งจำนวน

รายการ	รพท.		รพม.	
	แผน	ผล	แผน	ผล
ต้นเงิน	1.39	-	-	435.90
ดอกเบี้ย/ค่าธรรมเนียม	32.57	12.60	47.40	48.50
รวม	33.96	12.60	47.40	484.40



2. แผนการชำระหนี้ของรัฐบาล เดือนธันวาคม 2559

135,113.23 ล้านบาท



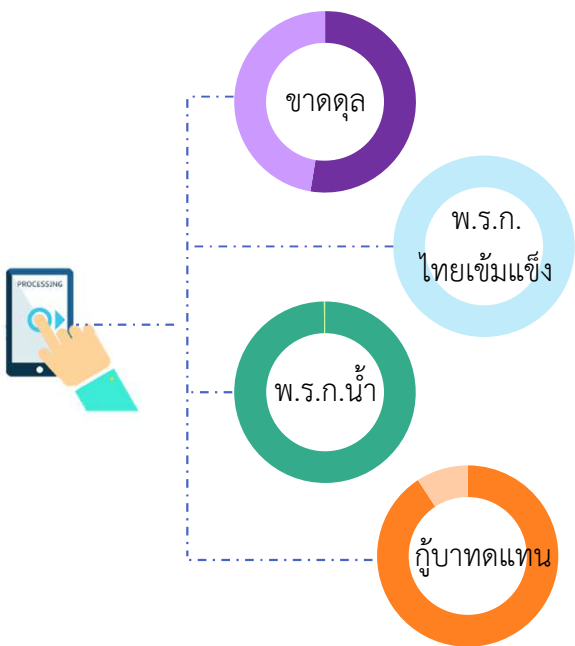
ในเดือนธันวาคม 2559 รัฐบาลมีภาระหนี้เงินกู้ที่ครบกำหนดชำระรวม 135,113.23 ล้านบาท แบ่งเป็น

- หนี้ของกระทรวงการคลัง จำนวน 125,630.41 ล้านบาท
- หนี้ของ FIDF จำนวน 8,326.88 ล้านบาท
- หนี้ที่ให้รัฐวิสาหกิจกู้ต่อ จำนวน 1,155.94 ล้านบาท

โดยภาระหนี้จำนวนดังกล่าว มีแผนการชำระหนี้ จำนวน 115,201.72 ล้านบาท และดำเนินการปรับโครงสร้างหนี้ จำนวน 20,000.00 ล้านบาท

แผนการชำระหนี้ของกระทรวงการคลัง

125,630.41 ล้านบาท



กระทรวงการคลังมีแผนการชำระหนี้ในเดือนธันวาคม 2559 รวม 125,630.41 ล้านบาท แบ่งเป็น ต้นเงิน จำนวน 79,865.36 ล้านบาท และดอกเบี้ยและค่าธรรมเนียม จำนวน 45,765.05 ล้านบาท ดังนี้

หนี้ในประเทศ

- เงินกู้เพื่อชดเชยการขาดดุล มีแผนการชำระต้นเงิน จำนวน 66,139.56 ล้านบาท และดอกเบี้ย จำนวน 41,565.45 ล้านบาท
- เงินกู้ตาม พ.ร.ก. ไทยซีเมนต์ มีดอกเบี้ยที่ครบกำหนดชำระ จำนวน 3,636.40 ล้านบาท
- เงินกู้ตาม พ.ร.ก. น้ำ มีแผนการชำระต้นเงิน จำนวน 9,000.00 ล้านบาท ดอกเบี้ย จำนวน 19.94 ล้านบาท
- เงินกู้บาททดแทน มีแผนการชำระต้นเงิน จำนวน 4,216.60 ล้านบาท และดอกเบี้ย จำนวน 430.58 ล้านบาท

หนี้ต่างประเทศ

- เงินกู้จาก ADB มีต้นเงินที่ครบกำหนด จำนวน 509.20 ล้านบาท และดอกเบี้ยและค่าธรรมเนียม จำนวน 112.68 ล้านบาท



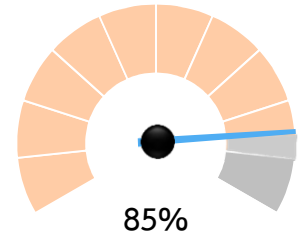
หนี้ที่ครบกำหนดของกระทรวงการคลัง เดือนธันวาคม 2559 (ต่อ)

125,630.41 ล้านบาท

จากหนี้ที่ครบกำหนดชำระดังกล่าว กระทรวงการคลังมีแผนชำระหนี้ จำนวน 105,630.41 ล้านบาท โดยคิดเป็นร้อยละ 85 ของภาระหนี้ทั้งหมด แบ่งเป็น

- ✓ ชำระจากบัญชีเงินคงคลัง สำหรับตัวเงินคลังของหนี้เพื่อชดเชยการขาดดุล จำนวน 20,304.56 ล้านบาท
- ✓ ชำระจากงบชำระหนี้ รวมจำนวน 85,325.85 ล้านบาท สำหรับ
 - ต้นเงินของหนี้เพื่อชดเชยการขาดดุล จำนวน 25,835.00 ล้านบาท
 - ต้นเงินของหนี้ พ.ร.ก. น้ำ จำนวน 9,000.00 ล้านบาท
 - ต้นเงินของหนี้เงินกู้บาททดแทน จำนวน 4,216.60 ล้านบาท
 - ดอกเบี้ยของหนี้เพื่อชดเชยการขาดดุล พ.ร.ก.ไทยเข้มแข็ง เงินกู้บาททดแทน และ พ.ร.ก. น้ำ จำนวน 45,652.37 ล้านบาท
 - ต้นเงินของ ADB จำนวน 509.20 ล้านบาท
 - ดอกเบี้ยของ ADB จำนวน 112.68 ล้านบาท

ระดับการชำระหนี้

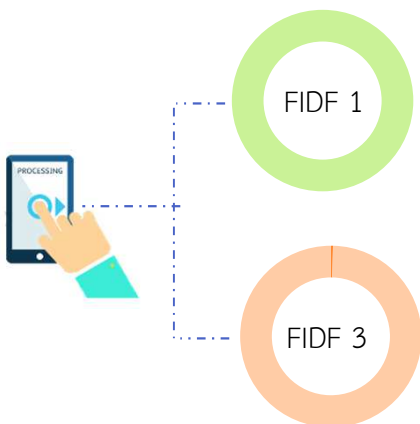


ส่วนที่เหลือ จำนวน 20,000.00 ล้านบาท จะดำเนินการปรับโครงสร้างหนี้ ต้นเงินกู้เพื่อชดเชยการขาดดุลโดยการออกตัวเงินคลังในเดือนธันวาคม 2559 จำนวน 20,000.00 ล้านบาท

หมายเหตุ : ทั้งนี้ อาจมีการปรับเปลี่ยนแผนการดำเนินการได้ตามความจำเป็นและเหมาะสม

หนี้ที่ครบกำหนดของ FIDF เดือนธันวาคม 2559

8,326.88 ล้านบาท

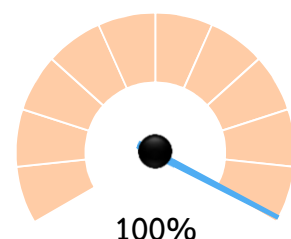


หนี้ FIDF ที่ครบกำหนดชำระในเดือนธันวาคม 2559 รวม 8,326.88 ล้านบาท แบ่งเป็น ต้นเงิน จำนวน 15.96 ล้านบาท และดอกเบี้ย จำนวน 8,310.92 ล้านบาท ดังนี้

- FIDF 1 มีดอกเบี้ยที่ครบกำหนดชำระ จำนวน 3,645.59 ล้านบาท
- FIDF 3 มีต้นเงินที่ครบกำหนดชำระ จำนวน 15.96 ล้านบาท และดอกเบี้ย จำนวน 4,665.33 ล้านบาท

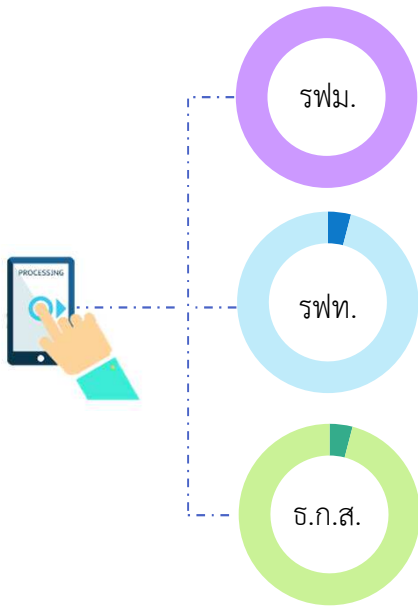
จากหนี้ที่ครบกำหนดชำระดังกล่าว มีแผนชำระหนี้ทั้งจำนวน จากบัญชีเงินสะสมฯ ของ FIDF

ระดับการชำระหนี้



แผนการชำระหนี้ที่รัฐบาลกู้มาเพื่อให้กู้ต่อ

1,155.94 ล้านบาท



แผนการชำระหนี้ที่รัฐบาลกู้มาให้รัฐวิสาหกิจกู้ต่อในเดือนธันวาคม 2559 รวม 1,155.94 ล้านบาท แบ่งเป็น ต้นเงิน จำนวน 534.13 ล้านบาท และดอกเบี้ย จำนวน 621.81 ล้านบาท ดังนี้

- รพม. มีดอกเบี้ยที่ครบกำหนดชำระ จำนวน 475.03 ล้านบาท
- รพท. มีต้นเงินที่ครบกำหนดชำระ จำนวน 532.46 ล้านบาท และดอกเบี้ย จำนวน 146.55 ล้านบาท
- ธ.ก.ส. มีต้นเงินที่ครบกำหนดชำระ จำนวน 1.67 ล้านบาท และดอกเบี้ย จำนวน 0.23 ล้านบาท

จากแผนการบริหารหนี้ดังกล่าว รัฐวิสาหกิจมีแผนจะดำเนินการชำระหนี้ทั้งหมดโดยใช้เงินจากงบประมาณ ซึ่งรัฐวิสาหกิจจะขอตั้งงบประมาณชำระหนี้เงินกู้เอง

